



Schriftliche Subtraktion

In dem folgenden Teil soll es um das schriftliche Verfahren der Subtraktion gehen. Sicherlich kannst du dich noch an das Verfahren erinnern. Bei Unsicherheiten und Fragen kannst du das Regelblatt als Hilfe benutzen.

1 Rufe dir das schriftliche Verfahren der Subtraktion wieder ins Gedächtnis. Probiere es mithilfe des Regelblattes an der Aufgabe $256 - 143$ selbst aus. Bei Unsicherheiten und Fragen wende dich an die Lehrperson, die dir das Verfahren erläutert.

2 Schreibe einen Tagebucheintrag, in dem du erklärst, wie man die Aufgabe $256 - 128$ mit dem schriftlichen Subtraktionsverfahren löst.

Tipp:
Denk an die Bedeutung der kleinen Übertragseisen!



3 Schreibe nun die folgenden Zahlen richtig untereinander und berechne die Aufgaben mithilfe des schriftlichen Subtraktionsverfahrens!

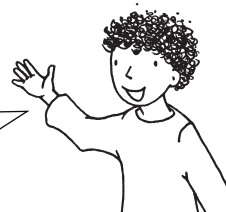
a) $467 - 289$

b) $8356 - 2851$

c) $5280 - 227$

Zur Überprüfung:
Die Lösungen findest du unter den folgenden Ergebnissen:

5053 3782
278 178
5505 4497



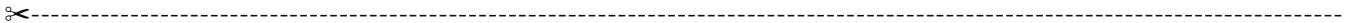


<p>Partnerarbeitskarte 1: Schriftliche Multiplikation und Division SR(·/÷) 1</p> <p>Aufgabe: a) <i>Rechnet mit eurem Alter!</i></p> <p>Ablauf:</p> <ul style="list-style-type: none"> ● Spieler 1 multipliziert sein Alter mit 25. Schreibt das Ergebnis auf. ● Spieler 2 multipliziert sein Alter mit 45. Schreibt auch dieses Ergebnis auf. ● Multipliziert die beiden Ergebniszahlen miteinander. ● Vergleicht eure Ergebnisse. ● Dividiert das Ergebnis durch 15. ● Es soll kein Rest bleiben. <p>b) <i>Warum ist diese Zahl immer durch 15 teilbar?</i></p>	<p>Partnerarbeitskarte 2: Schriftliche Multiplikation und Division SR(·/÷) 2</p> <p>Material: Würfel</p> <p>Aufgabe: a) <i>Löst Würfelaufgaben.</i></p> <p>Ablauf:</p> <ul style="list-style-type: none"> ● Schreibt eine beliebige dreistellige Zahl auf! ● Würfelt dreimal hintereinander. ● Schreibt die Würfelzahlen auf und addiert sie. ● Schreibt das Additionsergebnis auf. ● Multipliziert eure dreistellige Zahl mit dem Additionsergebnis. ● Überprüft gegenseitig eure Rechnungen. <p>b) <i>Das Ergebnis muss zwischen 300 und 17982 liegen. Warum?</i></p>
<p>Partnerarbeitskarte 3: Schriftliche Multiplikation und Division SR(·/÷) 3</p> <p>Aufgabe: <i>Probiert den Rechenrick unten an einigen Beispielen aus. Schreibt euch die Rechnungen auf. Vergleicht eure Ergebnisse. Warum funktioniert er?</i></p> <p>Ablauf: Der Rechenkünstler fordert dich auf:</p> <ul style="list-style-type: none"> ● „Denke dir eine zweistellige Zahl aus!“ ● „Multipliziere die Zahl mit 24, teile das Ergebnis durch 12 und subtrahiere von diesem Ergebnis deine Zahl!“ <p>Dann sagt er:</p> <ul style="list-style-type: none"> ● „Deine gedachte Zahl ist das Ergebnis deiner letzten Rechnung!“ 	<p>Partnerarbeitskarte 4: Schriftliche Multiplikation und Division SR(·/÷) 4</p> <p>Aufgabe: <i>Im Märchen rettet ein Prinz Rapunzel aus einem Turm, indem er an ihren aus dem Fenster hängenden Haaren zu ihr hochklettert.</i></p> <ul style="list-style-type: none"> ● <i>Wie hoch könnte ein Turm sein, von dem Rapunzel nicht selbst herunterspringen kann?</i> ● <i>Schreibt die Höhe in dm auf.</i> <p><i>In zehn Jahren wachsen Haare etwa 15 dm.</i></p> <ul style="list-style-type: none"> ● <i>Wie alt ist Rapunzel, wenn der junge Prinz an ihren Haaren hochklettert? (Verwendet die Höhe eures Turmes.)</i> ● <i>Vergleicht eure Ergebnisse.</i>



Additionspuzzle

<table border="1"> <tr><td></td><td>4</td><td>7</td><td>8</td></tr> <tr><td>+</td><td>3</td><td>6</td><td>1</td></tr> <tr><td>+</td><td>1</td><td>2</td><td>3</td></tr> <tr><td></td><td></td><td></td><td></td></tr> <tr><td></td><td></td><td></td><td></td></tr> </table>		4	7	8	+	3	6	1	+	1	2	3									<p>Berechne die Summe der Zahlen 12345 und 98765.</p>	<table border="1"> <tr><td></td><td>1</td><td>8</td><td>8</td></tr> <tr><td>+</td><td>8</td><td>1</td><td>3</td></tr> <tr><td></td><td></td><td></td><td></td></tr> <tr><td></td><td></td><td></td><td></td></tr> <tr><td></td><td></td><td></td><td></td></tr> </table>		1	8	8	+	8	1	3																																
	4	7	8																																																											
+	3	6	1																																																											
+	1	2	3																																																											
	1	8	8																																																											
+	8	1	3																																																											
<p>Addiere zur größten dreistelligen die kleinste zweistellige Zahl.</p>	<table border="1"> <tr><td></td><td>7</td><td>7</td><td>7</td><td>7</td><td>7</td></tr> <tr><td>+</td><td></td><td></td><td>7</td><td>7</td><td>7</td></tr> <tr><td>+</td><td></td><td></td><td></td><td>7</td><td>7</td></tr> <tr><td></td><td></td><td></td><td></td><td></td><td></td></tr> <tr><td></td><td></td><td></td><td></td><td></td><td></td></tr> </table>		7	7	7	7	7	+			7	7	7	+				7	7													<table border="1"> <tr><td></td><td></td><td></td><td></td><td>6</td><td>0</td></tr> <tr><td>+</td><td></td><td>6</td><td>0</td><td>0</td><td>6</td></tr> <tr><td>+</td><td>6</td><td>0</td><td>6</td><td>0</td><td>6</td></tr> <tr><td></td><td></td><td></td><td></td><td></td><td></td></tr> <tr><td></td><td></td><td></td><td></td><td></td><td></td></tr> </table>					6	0	+		6	0	0	6	+	6	0	6	0	6												
	7	7	7	7	7																																																									
+			7	7	7																																																									
+				7	7																																																									
				6	0																																																									
+		6	0	0	6																																																									
+	6	0	6	0	6																																																									
<table border="1"> <tr><td></td><td>2</td><td>3</td><td>6</td><td>8</td></tr> <tr><td>+</td><td>7</td><td>5</td><td>9</td><td>2</td></tr> <tr><td></td><td></td><td></td><td></td><td></td></tr> <tr><td></td><td></td><td></td><td></td><td></td></tr> </table>		2	3	6	8	+	7	5	9	2											<table border="1"> <tr><td></td><td>2</td><td>5</td><td>7</td><td>9</td><td>7</td><td>6</td></tr> <tr><td>+</td><td></td><td>8</td><td>9</td><td>0</td><td>3</td><td>0</td></tr> <tr><td></td><td></td><td></td><td></td><td></td><td></td><td></td></tr> <tr><td></td><td></td><td></td><td></td><td></td><td></td><td></td></tr> </table>		2	5	7	9	7	6	+		8	9	0	3	0															<p>Die Summanden sind 2658 und 12437.</p>												
	2	3	6	8																																																										
+	7	5	9	2																																																										
	2	5	7	9	7	6																																																								
+		8	9	0	3	0																																																								



Lösung des Additionspuzzles

