



INHALT



Holz

- 10 Natur-Kranz
- 12 Pflanzenpresse
- 14 Wanduhr
- 18 Leuchte aus Holzfunier
- 22 Monstera-Untersetzer
- 24 Holzvasen
- 28 Passepartout
- 32 Pflanzbox

Papier

- 38 Birkenwald
- 40 Blätterwerk
- 42 Schmetterlingsbild
- 46 Stiftehalter
- 50 Silhouetten-Vasen
- 54 Wilder Mohn
- 58 Papiertaschen
- 62 Grüner Bilderrahmen

Glas & Keramik

- 66 Blätter-Galerie
- 68 Porzellanmalerei
- 70 Marmorierte Tassen
- 74 Typo-Becher

Beton & Modelliermasse

- 78 Kerzenhalter
- 82 Geflochtener Topf
- 84 Kugelvasen
- 88 Bestempeltes Wandbild
- 92 Betonschalen
- 96 Wandbehang

Gold & Kupfer

- 102 Serviettenringe in Kupfer
- 104 Seerosen-Teelicht
- 106 Gold-Buchstaben
- 110 Draht-Häuschen
- 112 Hängeregale

Kork & Leder

- 118 Kork-Untersetzer
- 122 Mini-Etagere
- 126 Kork-Utensilo
- 128 Pflanzenhänger
- 132 Wandorganizer

Grüner Wohnen

- 138 Pflanzen in Harz
- 142 Blumensieb
- 144 Luftpflanzen-Schaukel
- 146 Windlichter
- 148 Dreiecksvase
- 150 Unterwasser-Pflanzen

ANHANG

- 152 Vorlagen
- 154 Die wichtigsten Tools
- 156 Gewusst wie
- 158 Gewusst wo
- 159 Autorin
- 160 Impressum

Natur-Kranz

Dank der verschiedenen Rundhölzer erhält der Kranz eine tolle Struktur. Mit gepresstem Farn, gold gesprühtem Laub oder Blättern aus Modelliermasse kannst du ihn individuell oder nach Jahreszeit dekorieren.

MATERIAL:

- Rundhölzer mit verschiedenen Durchmessern
- Karton

WERKZEUG:

- Gehrungssäge
- Gehrungslade
- Schleifpapier, grob und fein
- Bleistift
- Zirkel
- Holz-Expressleim

SCHWIERIGKEITSGRAD: Mittel

ZEIT: Ca. 2 Stunden
(ohne Trocknungszeiten)

UND SO GEHT'S

Die Rundhölzer in 3 cm und 5 cm lange Stücke sägen und die Schnittflächen zunächst mit grobem, anschließend mit feinem Schleifpapier glatt schleifen. Auf einem großen Stück Karton mithilfe eines Zirkels einen großen und einen kleineren Kreis aufzeichnen. Diese nutzt man als Vorlage und beginnt nun am äußeren Rand mit dem Aneinanderkleben der Hölzer. Das funktioniert am besten mit einem Expressleim - und schon nach kurzer Zeit kann nichts mehr verrutschen. Weiterkleben, bis der Zwischenraum der Kreise aufgefüllt ist. Den Leim vollständig trocknen lassen.

Tipp

Wenn du einen kleinen Kreis vollständig mit Rundhölzern in derselben Länge füllst, ergibt das einen schönen Sockel für Glashauben.





copyrighted material

LIEBE
LACHE
LEBE!



copyrighted material

Monstera- Untersetzer

Die Monstera deliciosa ist eine echte Trendpflanze und macht auch als praktischer Untersetzer aus Holz für Teekanne und Co. eine richtig gute Figur.

MATERIAL:

- Kiefernholz, 3 mm dick
- 4 kleine Holzscheiben
- Klarlack

WERKZEUG:

- Stichsäge
- Schleifpapier
- Holzleim
- Pinsel

SCHWIERIGKEITSGRAD: Mittel

ZEIT: ca. 1 Stunde (ohne Trocknungszeiten)

UND SO GEHT'S

Die Vorlage für das Blatt ausdrucken und die Konturen mit Bleistift auf das Holz übertragen. Mit der Stichsäge ausschneiden und die Ränder mit feinem Schleifpapier glatt schleifen.

Vier kleine Holzscheiben auf die Rückseite des Blattes leimen. Die Scheiben dabei so anordnen, dass das Blatt einen guten Stand hat und nicht wackelt. Eine Schicht Klarlack als Holzschutz auftragen und gut trocknen lassen.

[!\[\]\(ab4e2b3fc7e7887b7a72f548aa6f5e60_img.jpg\) Vorlage zum Download](#)

Tipp

Das schöne Blatt ist aber viel zu schade, um sich nur unter Töpfen zu verstecken. Befestige einfach Bilderösen auf der Rückseite zum Aufhängen – und du bekommst einen tollen Blickfang für die Wand.



Silhouetten-Vasen

Aus hübschem Geschenkpapier werden verschiedene Formen ausgeschnitten und auf Gläser, Vasen oder sogar Becher aufgeklebt. Im Handumdrehen fertigst du dir so eine stimmige Vasen-Sammlung.



MATERIAL:

- Geschenkpapier oder Tapetenreste
- Tonpapier in Weiß
- Glasflaschen, Vasen usw.
- Doppelseitiges Klebeband

WERKZEUG:

- Bleistift
- Schere

SCHWIERIGKEITSGRAD: Mittel

ZEIT: Ca. 1 Stunde

copyrighted material



copyrighted material



UND SO GEHT'S

1

Verschiedene Vasen-Formen auf die Rückseite des Geschenkpapiers oder der Tapeten aufzeichnen. Beachten sollte man dabei lediglich die Grundform der Gläser und Vasen. Die Silhouette sollte vom Umfang her etwas größer bzw. breiter als das Gefäß sein.

2

Die Silhouetten ausschneiden und für eine bessere Stabilität auf weißes, festes Tonpapier kleben. Mit einer Zugabe von ca. 0,5 cm für den Rand ausschneiden.

3

Auf die sauberen Gefäße nun jeweils einen Streifen doppelseitigen Klebeband geben.

4

Die Silhouetten sorgfältig auf die unterschiedlichen Gläser, Vasen oder Becher kleben. Zum Wechseln oder Austauschen muss man nur den Klebestreifen entfernen, sodass die Vasen schnell wieder anderweitig genutzt werden können.



Tipp

Vorlagen für formschöne Silhouetten findest du ganz einfach online in der Bildersuche: Einfach »Umriss Vasen« in die Suchmaske deines Computers eingeben.



LEBI
CHÓ
BE
GU
SLOS

Blätter-Galerie

*Wenn kleine Dinge Aufmerksamkeit erhalten sollen, stecken wir sie doch am besten unter Glas.
Der transparente Rahmen ist schnell gemacht und kommt zudem ganz ohne Bohren aus.*

MATERIAL:

- Plexiglasplatte
- Verschiedene Pflanzen, gepresst
- Doppelseitiges Klebeband, extra stark, z.B. von Pattex
- Abdeckkappen, rund

WERKZEUG:

- Stahllineal
- Cutter
- Schere

SCHWIERIGKEITSGRAD: Leicht

ZEIT: Ca. 1 Stunde

UND SO GEHT'S

Pro Rahmen zwei Plexiglasplatten auf die gewünschte Größe zuschneiden. Das funktioniert am besten, wenn man das Glas mit einem Cutter vorritz und vorsichtig über eine Tischkante bricht.

Die Schutzfolie vom Plexiglas ziehen und die Blätter darauf anordnen. Doppelseitiges Klebeband in kleine Stücke schneiden und in alle vier Ecken kleben. Das zweite Glas auflegen und gut andrücken. Auf die Unterseite der Abdeckkappen, die man vorher nach Wunsch farbig besprüht, ebenfalls Klebeband anbringen und in die Ecken kleben.

Tipp

Mit durchsichtigen Klebepads kannst du die Rahmen ohne Weiteres an der Wand befestigen und wieder lösen. Oder du stellst sie wie hier in einen schönen Untersatz.





Seerosen Teelicht

*So schön (einfach) kann Upcycling sein!
Nur mit Plastiklöffeln verwandelst du ein lang-
weiliges Glas in ein stimmungsvolles Teelicht.*

MATERIAL:

- Plastiklöffel
- Sprühlack in Gold
- Teelichthalter aus Glas

WERKZEUG:

- Cutter oder Schere
- Heißklebepistole oder Sekundenkleber

SCHWIERIGKEITSGRAD: Leicht

ZEIT: Ca. 1 Stunde
(ohne Trocknungszeiten)

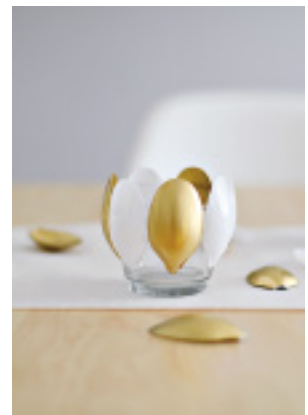
UND SO GEHT'S

Zunächst die Plastiklöffel rundherum mit goldenem Sprühlack besprayen und trocknen lassen. Um die schönen »Seerosenblätter« zu erhalten, die Stiele direkt unter dem Löffelansatz mit einem Cutter oder einer Schere abtrennen.

Die gekürzten Löffel nun oben beginnend mit Heißkleber oder Sekundenkleber auf das Teelichtglas kleben. Jede neue Reihe versetzt aufkleben. Alternativ kann man die Löffel auch erst nach dem Aufkleben besprühen, um die Zwischenräume des Teelichts gründlich abzudecken.

Tipp

Mit dieser einfachen Technik kannst du auch leere Flaschen in außergewöhnliche Vasen verwandeln.





Rebecca Wallenta

NaturLiebe

Deko-Ideen aus Holz, Beton, Leder, Kork & Co. zum Selbermachen

Gebundenes Buch, Pappband, 160 Seiten, 17,0 x 24,0 cm
ISBN: 978-3-421-04084-8

DVA Bildband

Erscheinungstermin: Oktober 2017

Wer möchte sich nicht gerne mit schönen, aus natürlichen Materialien hergestellten Deko-Objekten und Möbeln umgeben, die dem Zuhause einen warmen, sinnlichen Touch verleihen? Und wenn sie dann auch noch mit den eigenen Händen erschaffen und gemacht sind, steigert dies das Wohl- und Glücksgefühl noch mehr. Bloggerin Rebecca Wallenta zeigt, wie aus den verschiedensten Ausgangsmaterialien - Holz, Beton, Glas und Keramik, Kork, Leder, Gold und Kupfer sowie Pflanzen - im Nu tolle Wohnaccessoires und kleinere Möbel entstehen. Ob Vasen, Kerzenständer, Girlanden, Etageren, Schalen und Töpfe, Bilderrahmen oder kleine Beistelltische und Regale: alle ca. 40 DIY-Projekte zelebrieren die Sinnlichkeit natürlicher Materialien, sind 100% individuell, nachhaltig, mitunter verblüffend leicht und mit Spaß umzusetzen: Dies garantieren Steps, ausführliche Material- und Werkzeuglisten und Angaben zum Schwierigkeitslevel. Ein praktisches & sinnlich-schön aufbereitetes DIY-Buch mit tollen Natur-Deko-Ideen sowohl für den Basteleinsteiger als auch anspruchsvollen Heimwerker.



[Der Titel im Katalog](#)